

**Ingenieurbüro
Bauer + Partner GmbH**

Erlenastr.15 73240 Wendlingen a. Neckar



Produktgruppe Schwimmschlammsauger

A2R-1,5KW – 400V – 50Hz



A2R mit Saugmaul

A2R

Schwimmschlamm-
sauger

1,5KW



In Schwimmkörper eingebaute
A2R

**Ingenieurbüro
Bauer + Partner**

Vakuumtechnik
Pumpentechnik
Anlagenbau
Industriervertretungen



Produktinformation

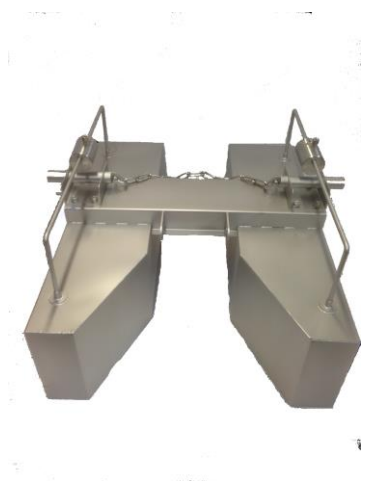
Schwimmschlammsauger Typ: A2R-1,5kW-400V-50Hz

Bestimmungsgemäße Verwendung:

Absaugen von an der Oberfläche befindlichem Schwimmschlamm aus Systembehältern einer Lackieranlage. Einsatz des Aggregates nur außerhalb von explosionsgefährdeten Bereichen.

1.1 Verfahrensablauf, Kurzbeschreibung

Aus dem Systemtank wird mit dem Aggregat an der Flüssigkeitsoberfläche der anfallende Schwimmschlamm abgesaugt und in den nachfolgenden Abscheidebehälter gefördert. Das Saugmaul der Pumpe wurde speziell für diesen Anwendungsbereich konzipiert und entwickelt. Durch Maßnahmen an Design, Formgebung und Materialauswahl werden hervorragende strömungstechnische Ergebnisse erzielt.



Ingenieurbüro Bauer + Partner GmbH

Erlenastr.15 73240 Wendlingen a. Neckar



Produktgruppe Schwimmschlammsauger

A2R-1,5KW – 400V – 50Hz

Technische Daten

Abmessungen:	siehe Zeichnung Nr. 10 267-05
Einbaulage:	siehe Zeichnung Nr.: 10 539-00
Gewicht:	ca. 80 kg
Förderhöhe:	gemäß Kennlinie
Fördermedium:	Lackwasser, Schwimmschlamm
Dichte:	ca. 1000 kg/m ³
Temperatur:	ca. 40 °C
Förderstrom _{max.} :	30 m ³ /h
Förderstrom _{min.} :	12 m ³ /h
Förderhöhe:	gemäß Kennlinie
Drehzahl:	2730 1/Min.
Kugeldurchgang:	50 mm
Motorleistung:	1,8 kW
Spannung:	400 V
Frequenz:	50 Hz
Wicklungsschutz:	Bi-metallic switch

Ausführung:

Bauart: Unterwassermotorpumpe mit druckwasserdichtem, 100% trockenlauffähigem Motor.

Anschluß: Saugseite: 2" Innengewinde
Druckseite: 2" Innengewinde

Laufrad: Schraubenzentrifugalrad, offen
Gleitringdichtung: Doppelt, Tandemausführung, in Ölbad laufend
Lagerung: Rillenkugellager

Werkstoffe:

Standardmäßig eingebaut:

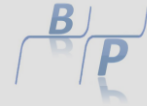
Pumpengehäuse:	1.4581
Laufrad:	1.4581
Eintrittskonus:	1.4581
Elastomere:	Perbunan
Gleitringdichtung:	Produktseite: Wolframkarbid/Siliziumkarbid Motorseite: Kohle/Keramik

Weitere Werkstoffe auf Anfrage!



**Ingenieurbüro
Bauer + Partner GmbH**

Erlenastr.15 73240 Wendlingen a. Neckar



Produktgruppe Schwimmschlammsauger

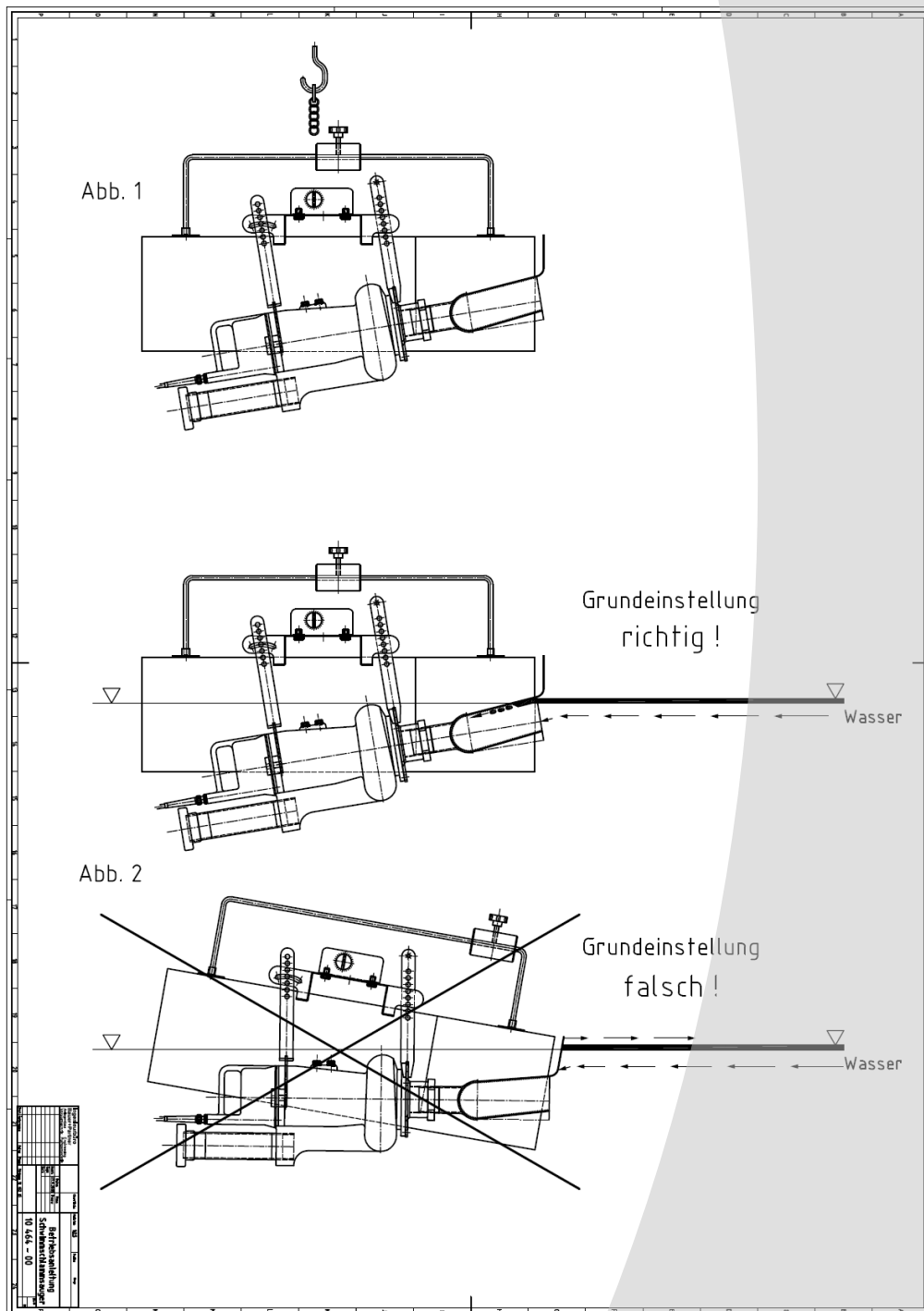
A2R-1,5KW – 400V – 50Hz

2. Elektrischer Anschluss

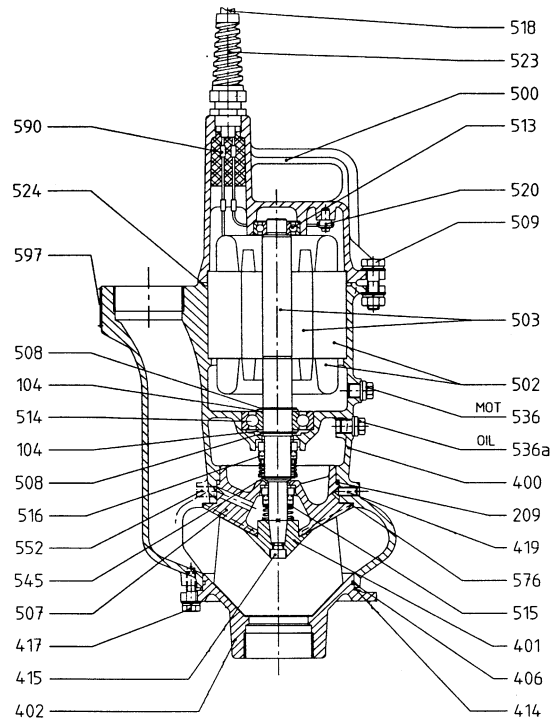
<i>Strom:</i>	<i>Drehstrom</i>
<i>Spannung:</i>	<i>400V</i>
<i>Frequenz:</i>	<i>50 Hz</i>
<i>Leistung:</i>	<i>1,5 kW</i>
<i>Anschlussleistung:</i>	<i>1,8 kW</i>
<i>Nennstrom (380-420V):</i>	<i>3,6 A</i>
<i>Anlaufstrom:</i>	<i>5,4 x Nennstrom</i>
<i>cos φ:</i>	<i>0,84</i>
<i>Drehzahl:</i>	<i>2850 1/Min</i>
<i>Kabel:</i>	<i>10 m, 7 x 1,5mm², PURWIL</i>
<i>Wicklungsüberwachung:</i>	<i>Bi-metallic switch</i>
<i>Betriebsstoffe:</i>	
<i>Dichtungsöl:</i>	<i>0,4 l</i>



Einbauanlage:



SCHNITTBILD UND POSITIONSLISTE



Pos.	Beschreibung	Code	Pos.	Beschreibung	Code
104	Stützscheibe	8RS	509	Befestigung 400-500	8BS
209	O-Ring	8DO	513	Lager Kabelseite	8LW
400	Gehäuse	4G1	514	Lager P.S.	8LW
401	Lauftrad	411	515	Mech. Dichtung P.S.	8DM
402	Saugdeckel	421	516	Mech. Dichtung M.S.	8DM
406	O-Ring	8DO	518	Kabel	5EK *
414	Distanzring	441	520	Befestigung für Erdanschlusskabel	8EA
415	Frontschraube	4B5	523	Kabeleinführung kompl.	5EE *
417	Befestigung	8BS	524	O-Ring zu 500	8DO
419	Gewindestift	8FG	536	Verschlusschraube	8FV
500	Motordeckel kompl.mit Kabeldeckel	5DM *	545	Seegerring zu 516	8RF
502	Wicklung	5ES	552	Stopfen für Spülwasseranschluss	8FO
503	Welle mit Rotor	8ER	576	schälbare Folie	8PS
507	Mech. Dichtteil	5GD	590	Kabelklemme	5EV *
508	Seegerring zu 514	8RF	597	Typenschild	

* = montiert (Kabelset)